

UNSD



EGYPT



CAPMAS

THE THEMATIC SEMINAR

Integrating Statistical and Geospatial Information Issues and Challenges

Thursday, 27 October 2011

**KINTEX, Gyeonggi-do
Republic of Korea**

Egypt-Best Practices in integrating statistical and geospatial data

Prepared by Eng. Nahla Seddik Mohamed - Director of Communication Systems Unit in GIS Department

Central Agency for Public Mobilization And Statistics



Agenda

- **Introduction**
- **Best Practices in integrating statistical and geospatial data:**
 - 1. Using GIS in Census 2006.**
 - 2. The Release of Population Atlas.**
 - 3. National Project of Egypt's Health Map.**
 - 4. Egyptian Education Initiative Project.**
 - 5. National Map Project of Development Unsafe Areas (Slums).**

Introduction

Central Agency for Public Mobilization and Statistics (CAPMAS) is the official authority for collecting, processing and dissemination of data and statistical information. One of CAPMAS objectives is keeping up with rapid developments in all fields, especially in Information Technology. Within this framework, the general department of Geographic Information Systems (GIS) was established in 1989 to perform all tasks, applications and consultancy related to spatial data.

Best Practices in integrating statistical and geospatial data:

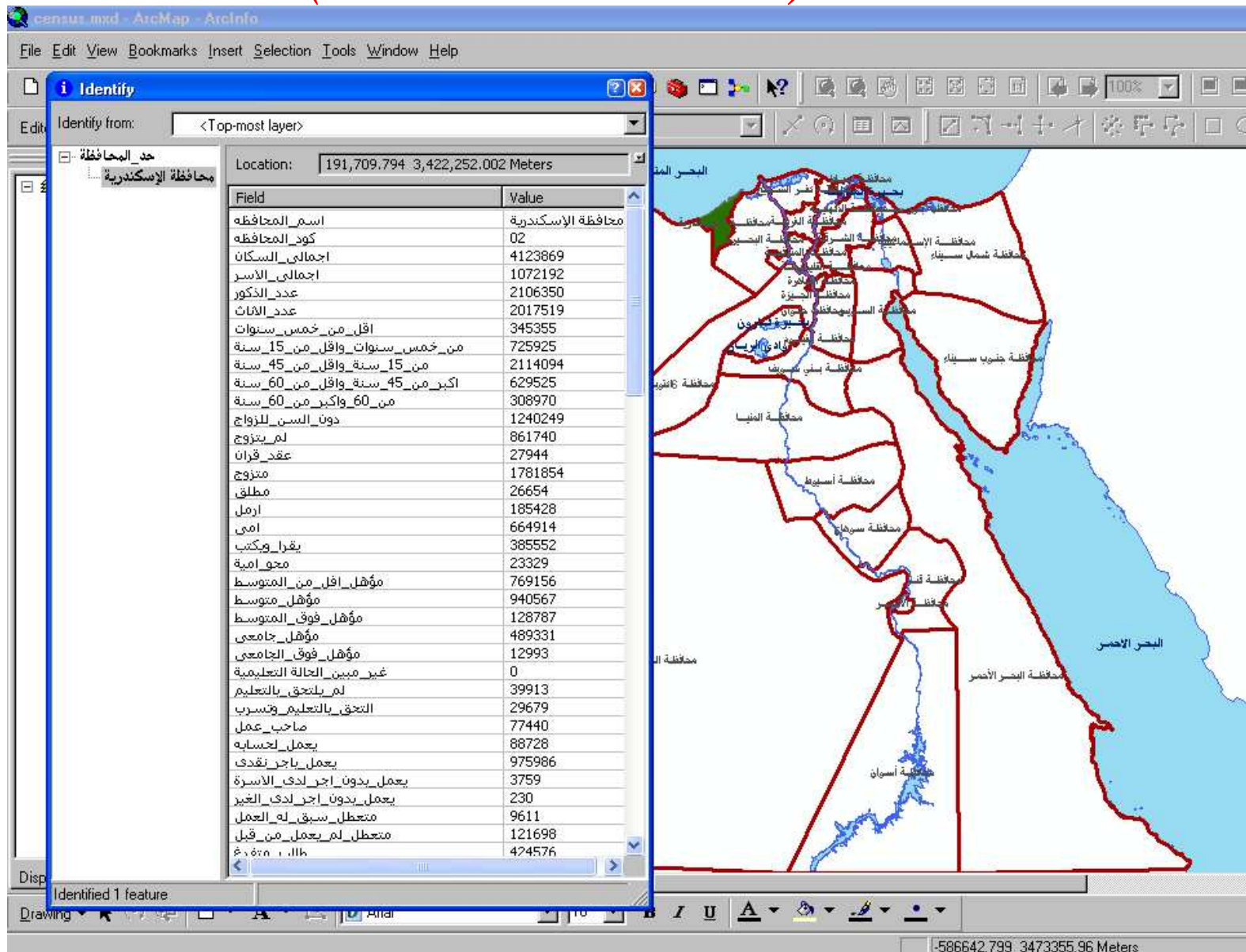
**1 - Using GIS in Population, Housing
and Establishments Census 2006.**

The Methodology of using GIS in Census

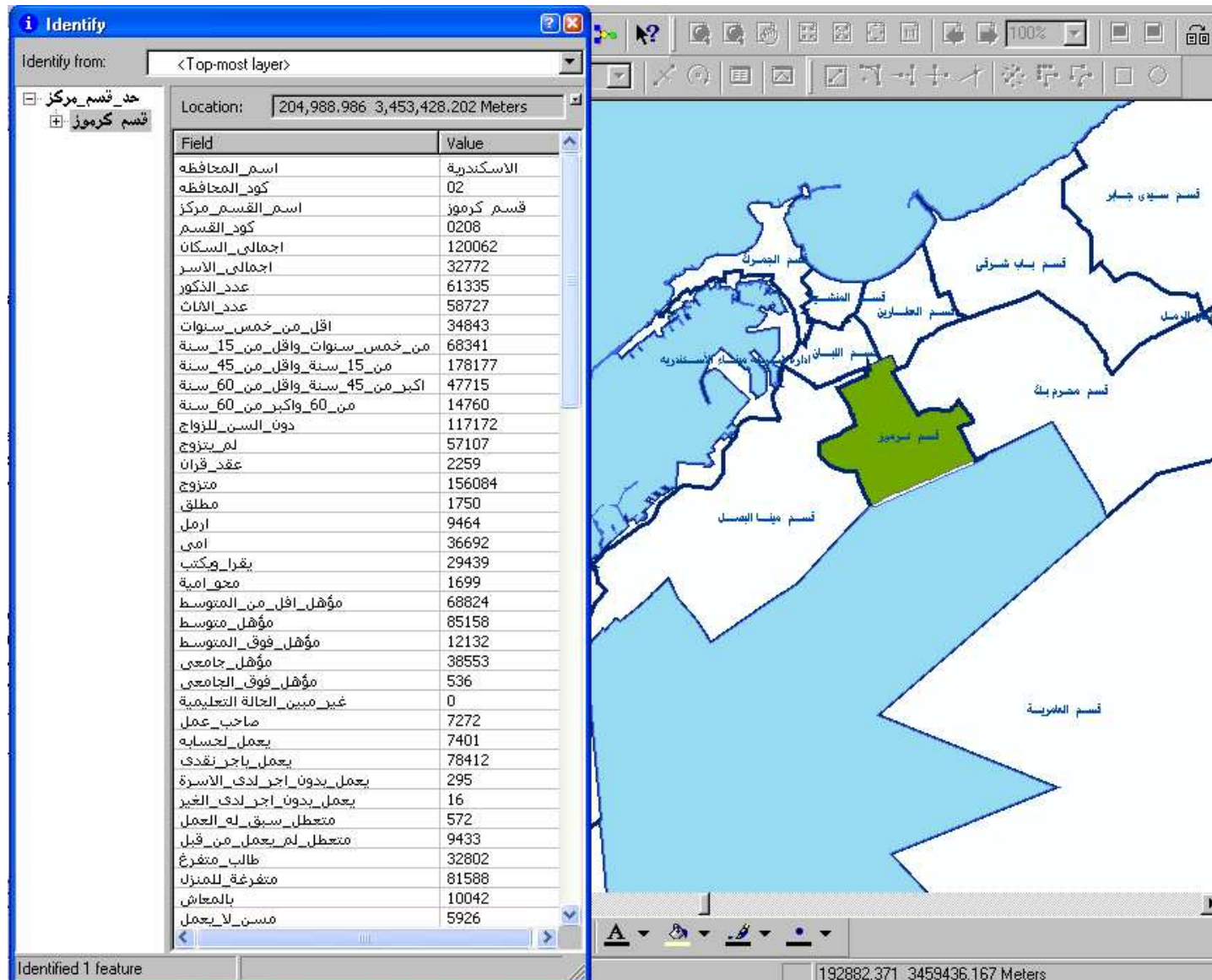
- 1. Using the recent techniques of Geographic Information Systems represented in the software packages Arc GIS, Arc SDE and Oracle databases.**
- 2. Using the recent techniques of Information Technology for data warehouse to link the census data (population, housing and establishments) with digital maps of Three Levels Administrative Boundaries and also with detailed base maps at Level of Buildings in Urban of Republic .**
- 3. Presenting data either on maps, detailed tables or graphs.**

Presenting the census Application for Alexandria Governorate

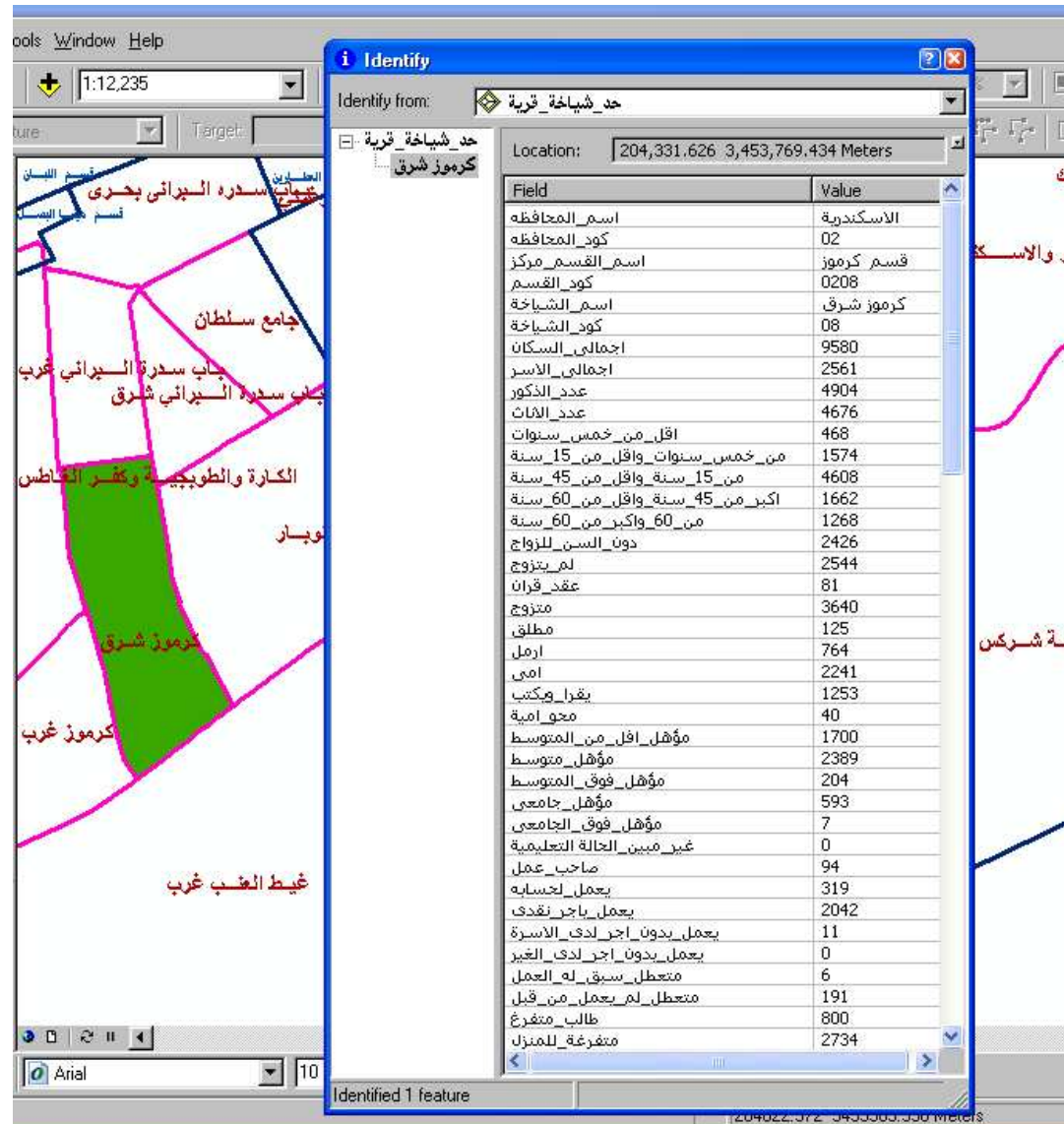
The Linkage of Total Statistical Census Data 2006 with Digital Maps of Administrative Boundaries at Governorate Level (Alexandria Governorate)



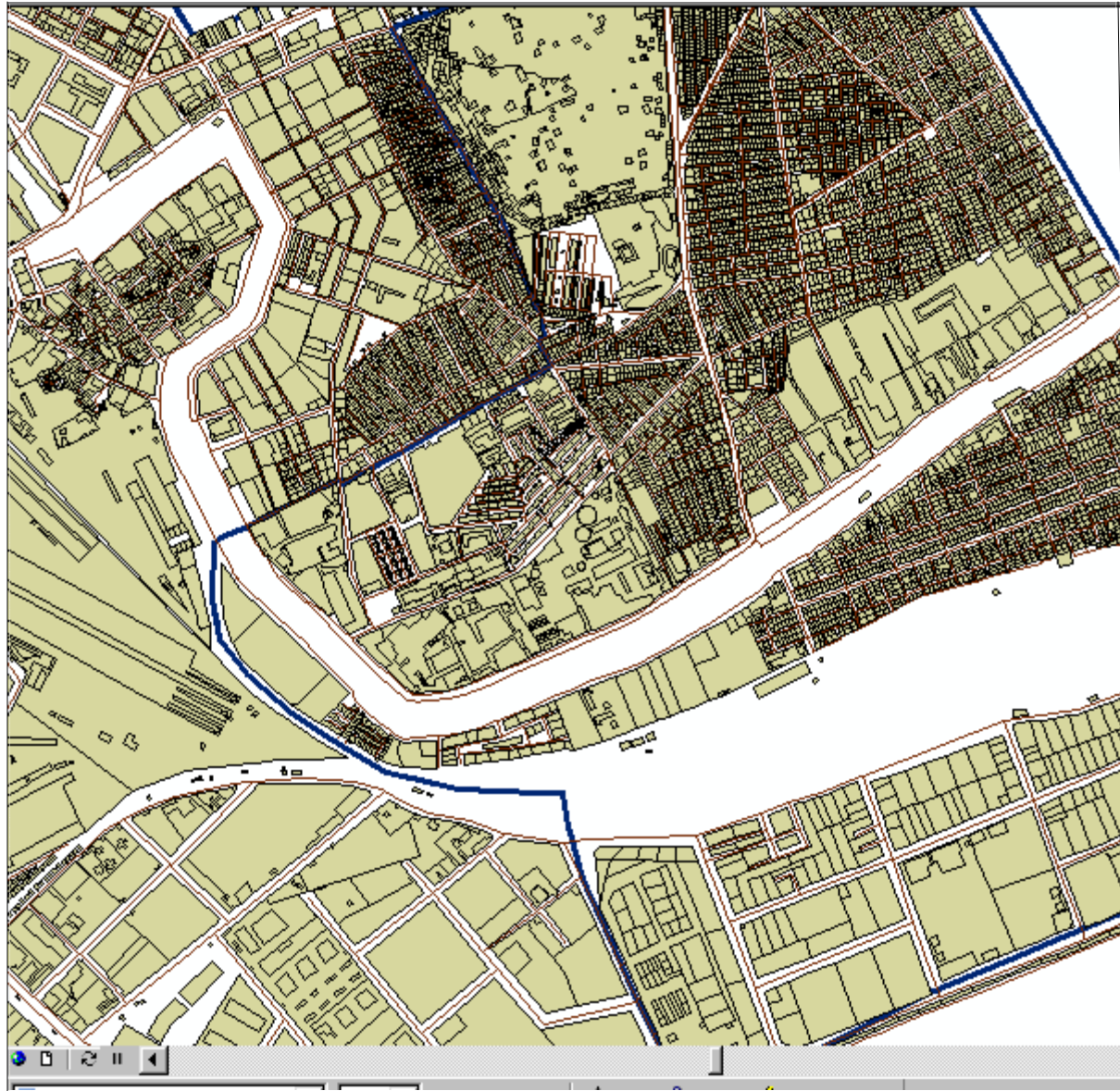
The Linkage of Total Statistical Census Data 2006 with Digital Maps of Administrative Boundaries at Section Level (Alexandria Governorate- Karmoz Section)



The Linkage of Total Statistical Census Data 2006 with Digital Maps of Administrative Boundaries at Subsection Level (Alexandria Governorate- Karmoz Section- East Karmoz Subsection)



*The Detailed Base Map of East Karmoz Subsection at level of buildings
with scale 1:500 in Alexandria Governorate*



The linkage of detailed census data with the details base maps at the level of building in Alexandria Governorate

The screenshot displays a GIS application window titled 'Identify'. The 'Identify from' dropdown is set to '<Top-most layer>'. The map background shows a grid of buildings with various attributes. A specific building is highlighted with a blue border, and its details are shown in the table below.

Field	Value
مستلسل_الشباخة	698
كود_المعاون	01
الرقم_التعدادي	0096
تكرار_الرقم_التعدادي	00
كود_المبني	069801009600
نوع_الرقم_التنظيمي	<null>
الرقم_التنظيمي	37
رقم_الطريق	8
تكرار_رقم_الطريق	<null>
اسم_الطريق	0
رقم_البلوك	<null>
تكرار_رقم_البلوك	<null>
نوع_المبني	منزل
حالة_المبني	مكتمل مشغول كلي أو جزئي
نوع_الحيازة	حكومي
استخدام_المبني	سكن وعمل
سنة_بناء_المبني	1970
طريقة_البناء	طوب احمر او بدائله واسقف خرسانية
عدد_الادوار	4
الاتصال_بشبكة_المياه	شبكة عامه
الاتصال_بشبكة_الكهرباء	شبكة عامه
الاتصال_بشبكة_الصرف_الصحي	شبكة عامه
الاتصال_بشبكة_الغاز_الطبيعي	شبكة عامه
عدد_الوحدات	4
نوع_تكرار_المبني	<null>

Presenting the detailed census data for the level of the unit inside That building in Alexandria Governorate

The screenshot displays a GIS application window titled "Identify". The "Identify from:" dropdown is set to "<Top-most layer>". The tree view on the left shows a hierarchy of layers: "مباني حى 96", "واجهة المبني", "069801009600", "المباني", "01", and "الوحدات", with "3" selected under "الوحدات".

The central data table shows the following fields and values:

Field	Value
مستلم الشياخة	698
كود المعاون	01
الرقم التعدادي	0096
تكرار الرقم التعدادي	00
كود المبني	069801009600
إجمالي عدد الوحدات	4
نوع الوحدة	شقة
مكان الوحدة	الدور الثالث
استخدام الوحدة	للمسكن
نوع الحيازة	تمليك
عدد الذكور	2
عدد الإناث	1
إجمالي عدد الأفراد	3
نوع المبني	منزل
نوع تكرار المبني	
رقم الوحدة	3
رقم الأسرة	0552
تكرار رقم الأسرة	00
كود الأسرة	069801009600055200
رقم المنشأة	0000
تكرار رقم المنشأة	00
كود المنشأة	069801009600000000

The map on the right shows a street grid with various building footprints. A specific building unit is highlighted with a blue border. The map includes Arabic labels for streets and buildings, such as "ش. باب الملوك", "ش. كرموز الاجتماعية", and "ش. الطيدري".

At the bottom of the window, it states "Identified 1 feature".

Presenting the housing conditions of the family dwelling unit inside that building in Alexandria Governorate

Identify

Identify from: <Top-most layer>

Location:

1600

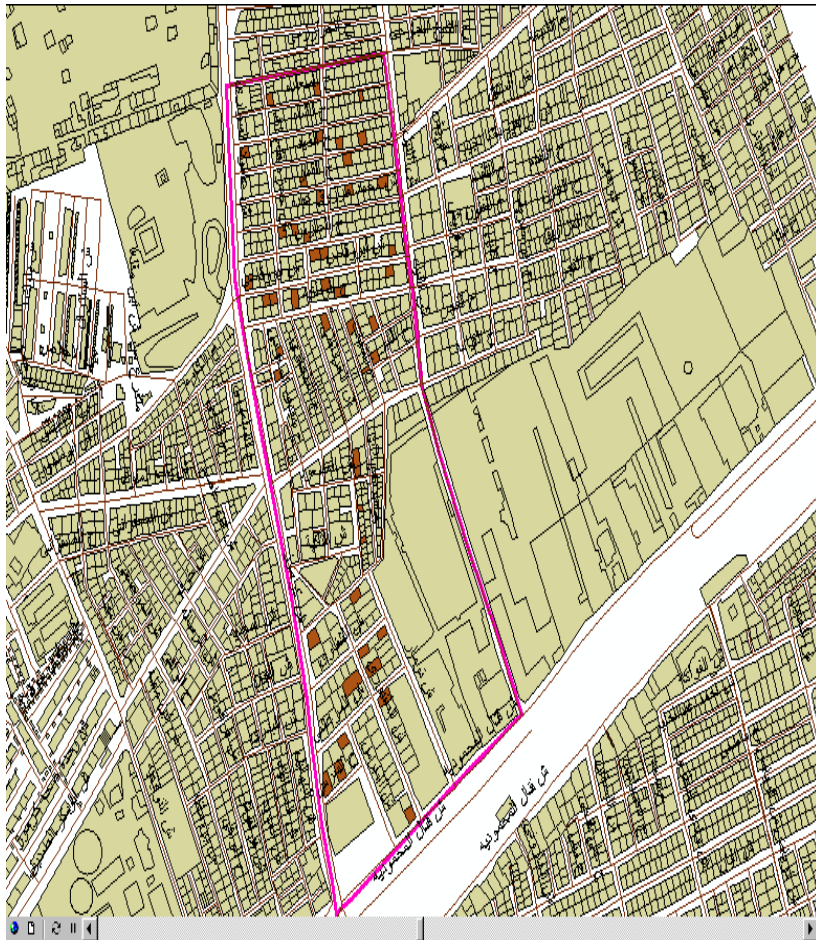
الوحدات

- 1
- 4
- 3
- الأسر
 - 069801009600
- المنشآت
- 2

Field	Value
الرقم_التنظيمي	37
تكرار_الرقم_التنظيمي	<null>
مسلسل_الأسرة	552
تكرار_رقم_الأسرة	0
عدد_الذكور	2
عدد_الإناث	1
إجمالي_عدد_أفراد_الأسرة	3
نوع_المنزل	شقة
نوع_الحيارة	إيجار عادي قانون قديم
مصدر_المياه	شبكة عامه
الاتصال_بشبكة_المياه	حنفية داخل المسكن
الأضاء	كهرباء
الاتصال_بشبكة_الصرف_الصحي	متصل بمرفق الصرف الصحي
عدد_الغرف	3
الإيجار	5
المطبخ	خاص
مراض	3
حمام_ومراض	خاص
حمام	لا يوجد
وسائل_الطاقة_بوتاجاز	1
وسائل_الطاقة_غاز_طبيعي	1
وسائل_الطاقة_كبروسين	<null>
وسائل_الطاقة_كهرباء	1
وسائل_أخرى_للطاقة	<null>
عدد_السيارات	<null>
عدد_الموتوسيكلات	<null>
عدد_الدرجات	<null>
وسائل_انتقال_أخرى	<null>
لا توجد وسائل انتقال	1
عدد_الرديوهات	1
عدد_التليفزيونات	1
عدد_الفيديوهات	<null>
عدد_أطباق_الدش	<null>
عدد_الثلاجات	1
عدد_الديب_فريزر	<null>

**Examples of spatial analysis in East Karmoz Subsection
in Alexandria Governorate,**

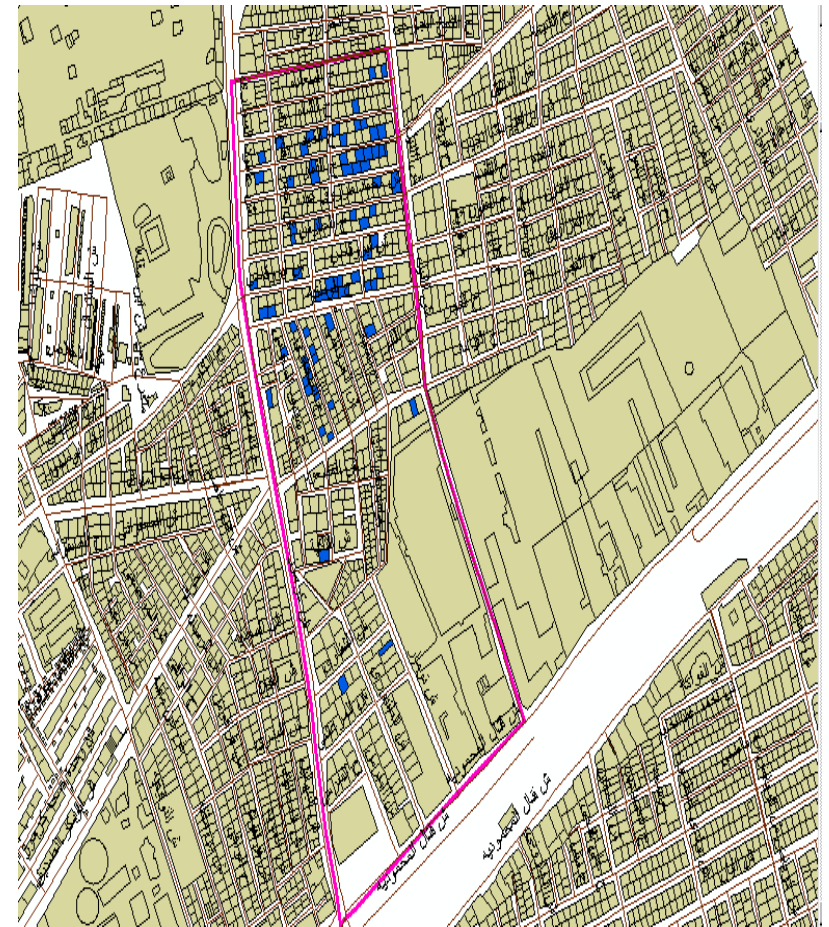
Buildings by individuals with special needs



individuals with special needs
51 person

Total no. of population 8830

Buildings by individuals don't work

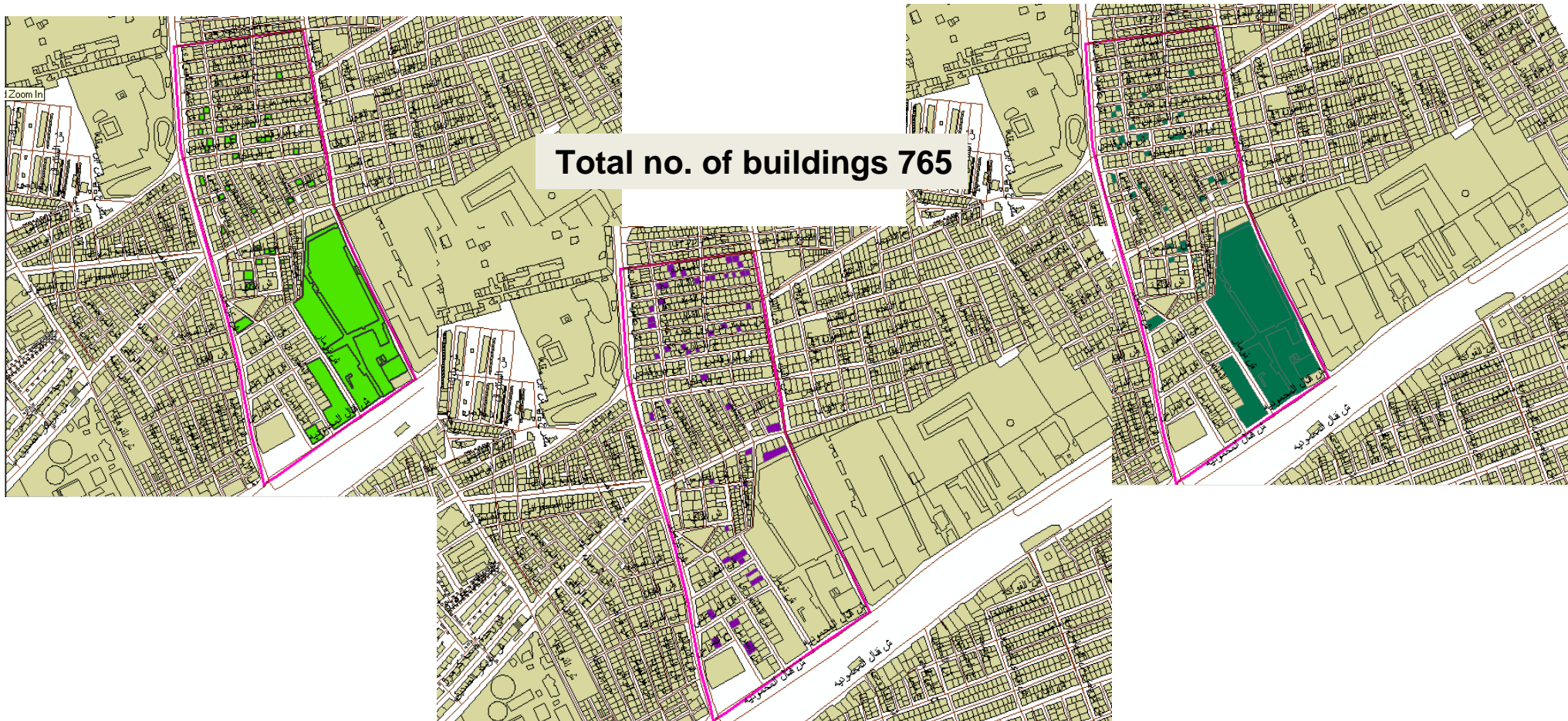


Individuals don't work
180 person

Examples of spatial analysis in East Karmoz Subsection in Alexandria Governorate

Buildings is 't connected with sewage network
53 buildings

Buildings is 't connected with electricity network
49 buildings



Buildings is 't connected with water network
49 buildings

Best Practices in integrating statistical and geospatial data:

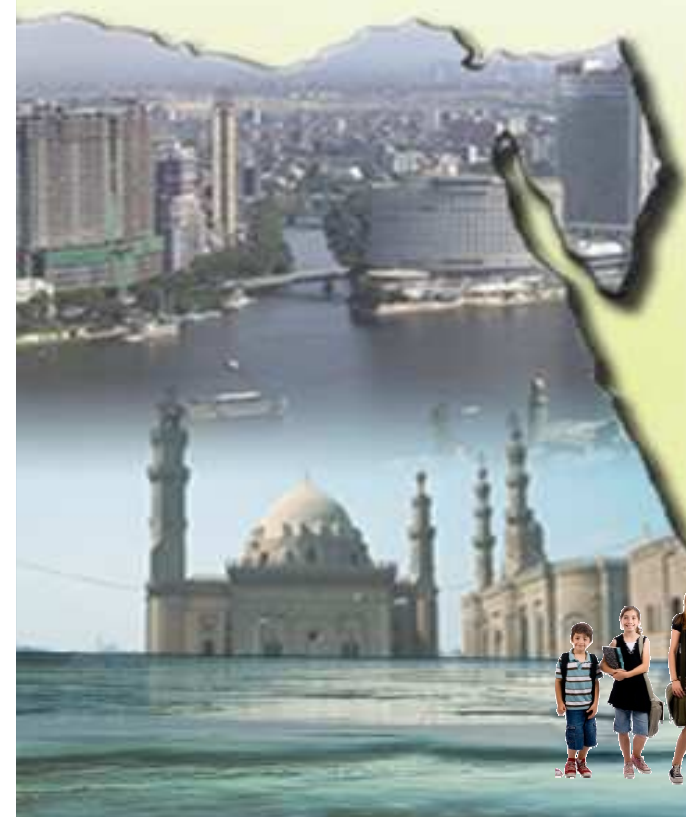
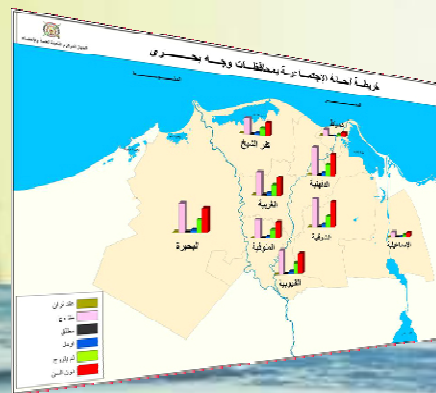
**2 - Presenting the Census Results on maps
'the release of Population Atlas'**

Egypt Population Atlas

Population Atlas aims at:

Presenting spatial and data analysis on the different administrative maps clarified by some demographic characteristics.

Presenting also the detailed maps for the level of governorate, Kism / Markaz and Shiakha / Village.

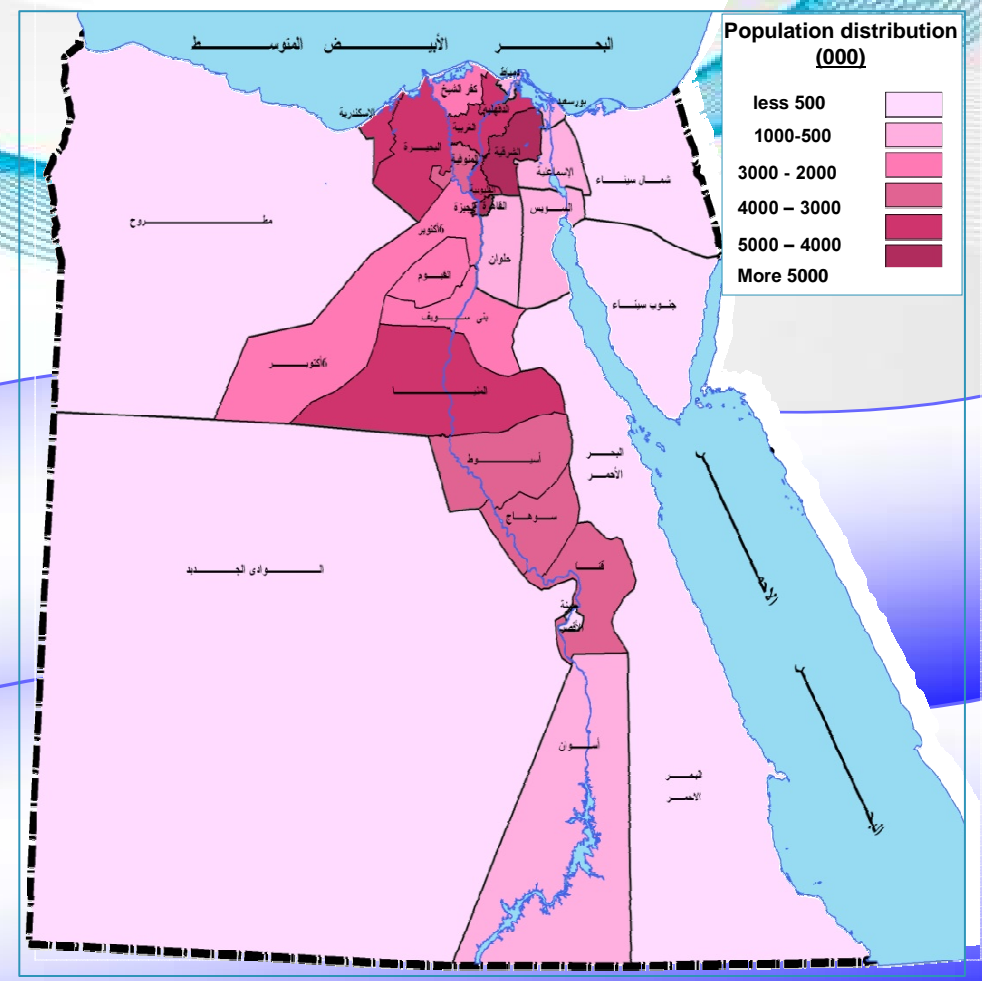
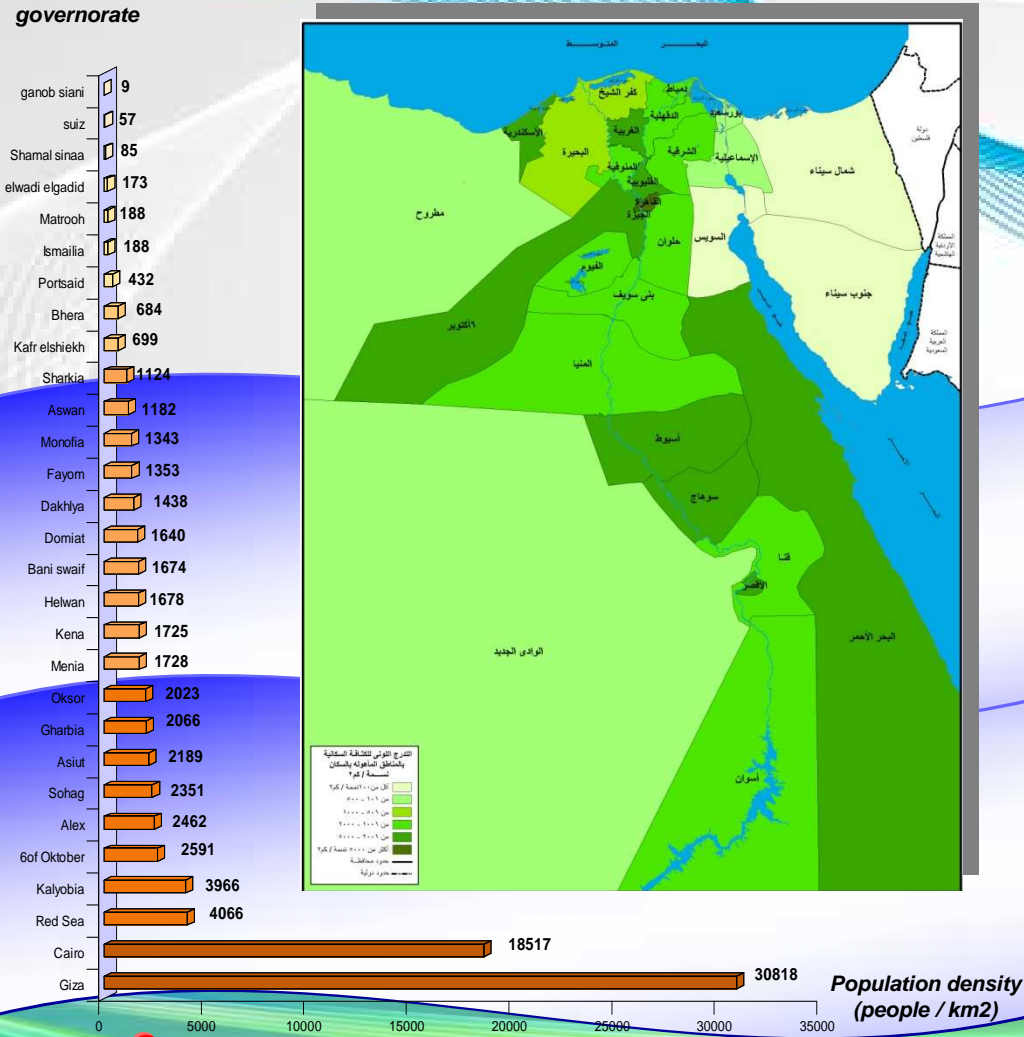




Egypt Population Atlas

Population density for the inhabited area (population / Km2)

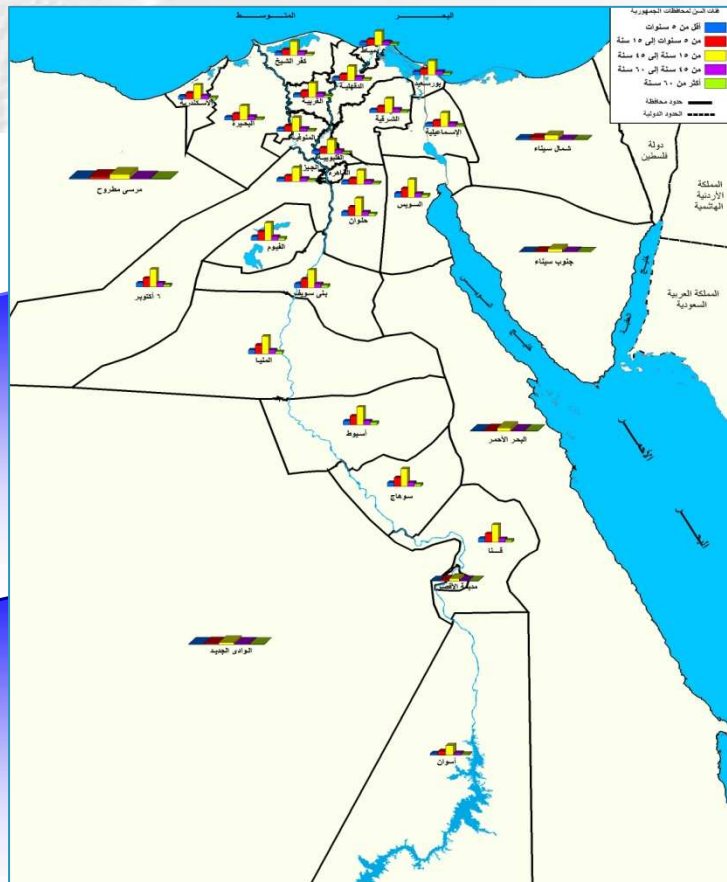
Population distribution according to the governorates



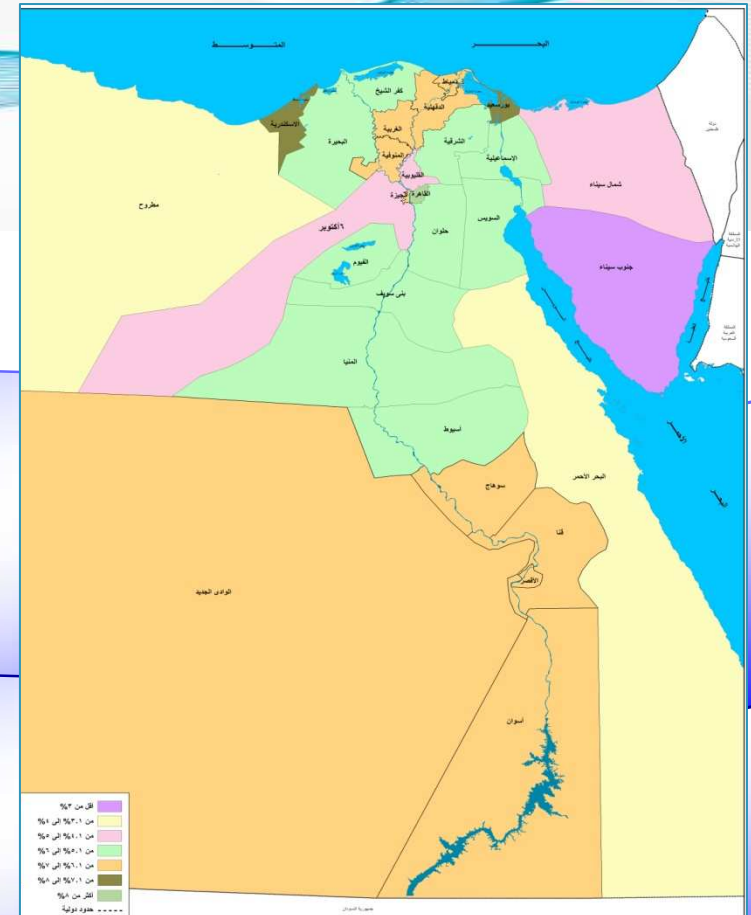


Egypt Population Atlas

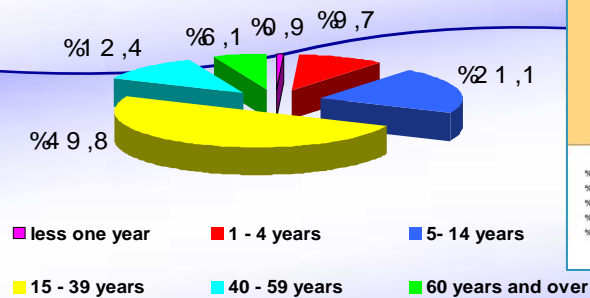
Population distribution according to Age groups

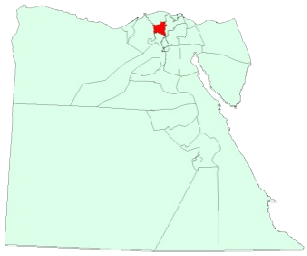


Population distribution according to (60 years and over) Age group



Percent distribution for Population according to Age groups

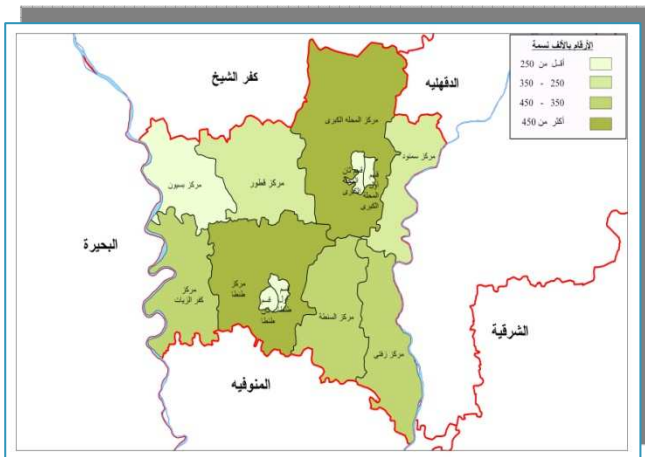




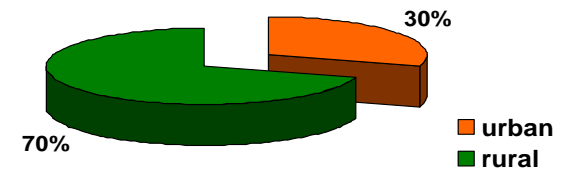
Egypt Population Atlas

Gharbia Governorate

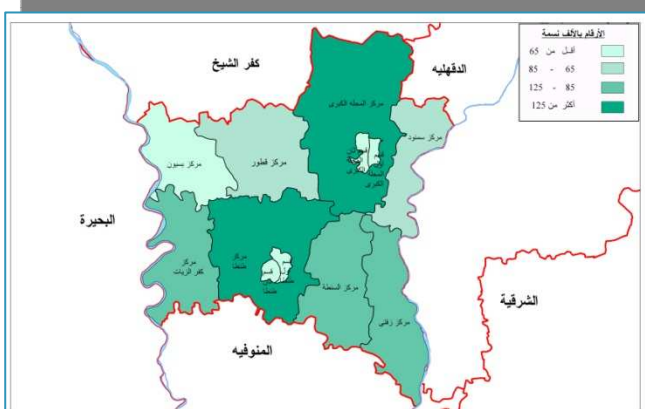
Population distribution according to Kism/ Markaz level



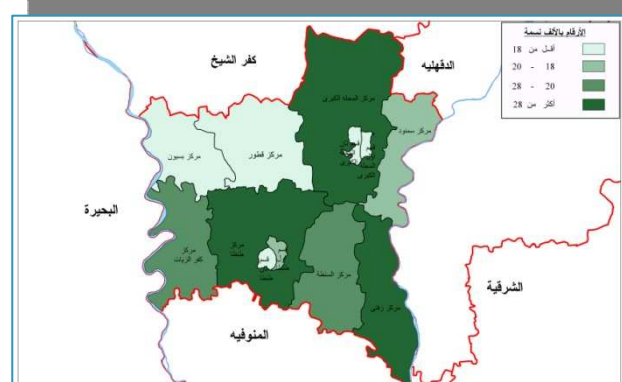
Population Percent distribution according to Urban / Rural



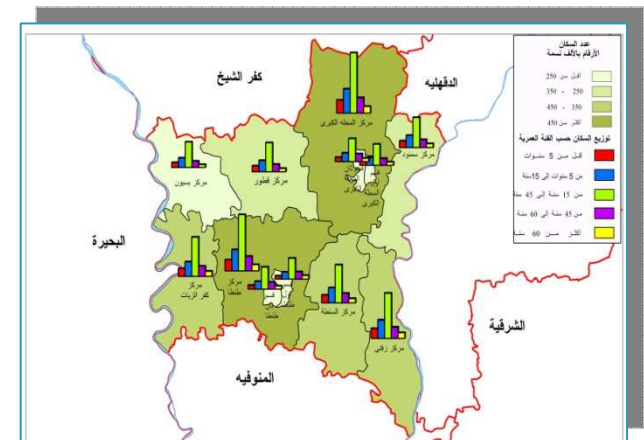
Families distribution according to the Kism/ Markaz level



Population distribution according to (60 years and over) Age group in Kism/ Markaz level



Population distribution according to Age groups for Kism/ Markaz level



Best Practices in integrating statistical and geospatial data:

3 - National Project of Egypt's Health Map

Geographic Information System for the Ministry of Health

What is Egypt health map?

It is a geographical information system contains the health facilities of the health ministry located on detailed digital map of Egypt. The health map is linked to the population census databases as well as the descriptive data for the health facilities (the sets and equipments - the employment -)

خريطة مصر الصحية

ملف بحث/استعلام مؤشرات إضافة/تعديل تقارير تحليلات مساعدة

إسم المحافظة

إسم الإدارة الصحية

إجماليات

البيان	القيمة
جملة السكان	٤١٢٢٨٦٩
عدد المستشفيات	٢٧
عدد الوحدات الصحية	٢٢٨
عدد وحدات الأسعاف	٢٦
إجمالي المنشآت الصحية	٢٨١

المنشآت الصحية ٢٨١

- التأمين الصحي علي طلاب المدارس
- إدارة الحجر الصحي بحري
- إدارة المنطقة الثالثة - تأمين صحي
- إسعاف الخديفة الدولية
- التأمين الصحي طلاب المدارس بياكوس
- التطهير
- الفرعنة طلاب - تأمين صحي
- الفرعنة قوى عاملة - تأمين صحي
- المجلس الطبي العام ب الجمرک
- المدرسة الثانوية الفنية لتدريب بنات - دار
- المدرسة الثانوية الفنية للتعمير - تأمين
- المدرسة الثانوية الفنية للتعمير - كرموز
- المدرسة الثانوية الفنية للتعمير بقميخ
- المدرسة الثانوية الفنية للتعمير بنات - ج
- المدرسة الثانوية الفنية للتعمير ب العامرية
- المدرسة الفنية للتعمير الثانوية بنات
- المركز الاقليمي لنقل الدم ب وسط
- المركز الطبي الشامل بياكوس
- المعامل الرئيسية ب الجمرک

إظهار شعار المحافظة

إظهار صورة المنشأة

البيانات التفصيلية للمنشأة الصحية

بيانات تعريفية تجهيزات أقسام المستشفى قوى عاملة بيانات إحصائية خدمات

الموقع والنوع	بيانات الأسرة	الملكية والمساحة	بيانات إدارية
المحافظة	إسم المستشفى	إسم المستشفى	المسافة لأقرب مستشفى
قسم/مركز	نوع المستشفى	أقرب مستشفى	والمسافة بينها وبين المستشفى
شياخة/قرية	عنوان المستشفى	أقرب وحدة رعاية أساسية	عدد السكان المخدمين
الإدارة الصحية	تليفون المستشفى	طبيعة المنطقة	سنة انشاء المستشفى
		تقع على طريق سريع	

مؤيوس الرقم ١٠٦٦١٤٩٤٠٦ وحدة القياس على الخريطة هي المتر

الصحية يعمل على: ١- تسجيل طاقات التكنولوجيا للنوع في توصيل خدمات الرعاية الصحية إلى جميع أنحاء مصر. ٢- استكمال مشروع الشبكة القومية للمجالس الطبية المتخصصة لتقديم

The main screen, contains the layers that make up the digital map. It allows the user to search and present the detailed data.

خريطة مصر الصحية

ملف بحث/استعلام مؤشرات إضافة/تعديل تقارير تحليلات مساعدة

إسم المحافظة: الاسكندرية

إسم الإدارة الصحية: المنتزه

إجماليات على مستوى الإدارة الصحية

البيان	القيمة
جملة السكان	١١٧١٢٧٩
عدد المستشفيات	٥
عدد الوحدات الصحية	٢١
عدد وحدات الأسعاف	٥
إجمالي المنشآت الصحية	٤١

الوحدات الصحية

- مستشفى ابو قير المركزي
- مستشفى التخصصي للتأمين الصحي
- مستشفى الصحة النفسية
- مستشفى شرق المدينة-أمانة
- مستشفى صدر المعمورة

إظهار شعار المحافظة

إظهار صورة المنشأة

البيانات التفصيلية لمستشفى التخصصي للتأمين الصحي

بيانات تعريفية | تجهيزات أقسام المستشفى | قوى عاملة | بيانات إحصائية | خدمات

الموقع والنوع	بيانات الأسرة	الملكية والمساحة	بيانات إدارية
المحافظة	الاسكندرية	إسم المستشفى	مستشفى التخصصي للتأمين الصحي
قسم/مركز	قسم المنتزه	نوع المستشفى	مستشفى تأمين صحي
شياخة/قرية	أبيس	عنوان المستشفى	ش المزلقان / طوسون / ابوقير
الإدارة الصحية	المنتزه	تليفون المستشفى	+٢٥٦١٦٧٣٩

المسافة لأقرب مستشفى	٢٠٠٠م	المسافة بينها وبين المستشفى	٢٠٠٠م
عدد السكان المخدمين	+	سنة انشاء المستشفى	١٩٩٨

مقياس الرسم ٢٦٢١:١ وحدة القياس على الخريطة هي المتر

Illustrate the location of the hospital on the map, in addition to the detailed data about the hospital

خريطة مصر الصحية

ملف بحث/استعلام مؤشرات إضافة/تعديل تقارير تحليلات مساعدة

اسم المحافظة: الاسكندرية

اسم الإدارة الصحية: المنتزه

إجماليات على مستوى الإدارة الصحية

البيان	القيمة
جملة السكان	1171279
عدد المستشفيات	0
عدد الوحدات الصحية	21
عدد وحدات الإسعاف	0
إجمالي المنشآت الصحية	21

الوحدات الصحية

- مستشفى ابو قير المركزي
- مستشفى التخصصي للتأمين الصحي
- مستشفى الصحة النفسية
- مستشفى شرق المدينة-أمانة
- مستشفى صدر المعمورة

محافظة الاسكندرية

إخفاء صورة المنشأة البيانات التفصيلية لمستشفى التأمين الصحي

بيانات تعريفية تجهيزات أقسام المستشفى قوى عاملة بيانات إحصائية خدمات

الأقسام	العيادات الخارجية	نوع الجهاز	عدد الأجهزة	عدد الأجهزة الصالحة	عدد الأجهزة الغير صالحة	عدد الأجهزة ر	التخصص	عدد الغرف
استقبال وطوارئ		مشار هوائي	1	1			عامة	1
فشل وغسيل كلوي		دوبل عظام	2	2			مسالك بولية	1
عناية مركزة		عمليات امريكي MONITOR	6	6			انف واذن وحنجرة	1
غرفة الاقافة		معدات	11	11			عظام	1
المعامل							نساء وولادة	1
الاشعة								
العمليات								

مقياس الرسم 1:2641 وحدة القياس على الخريطة هي المتر الأحداثيات: 477,429

The possibility to display the hospital image, the sections' equipments and outpatient clinics in the hospital



The system provides the possibility of querying the hospital either type or site and view data as well as hospital

خريطة مصر الصحية

ملف بحث/استعلام مؤشرات إضافة/تعديل تقارير تحليلات مساعدة

تسجيلات مكانية
تسجيلات لونية

إسم المحافظة
إسم الإدارة الصحية

إجماليات

البيان	القيمة
جملة السكان	٦٢٤٥٧٥٩٠
عدد المستشفيات	٥٢٠
عدد الوحدات الصحية	٧٤٠٠
عدد وحدات الأسعاف	٦٨٩
إجمالي المنشآت الصحية	٨٦٤٢

المنشآت الصحية ٨٦٤٢

- التأمين الصحي على طلاب المدارس
- إدارة الشهداء الصحية
- إسعاف طريق سريع بقوسينا
- والأمراض بالسادات وحدة مكافحة الملاريا
- (مستشفى الزرقا المركزي أ)
- (مستشفى السرو المركزي ب)
- (وحدة صحية سيد احمد)السلام
- ابويشت
- إدارة اللجان الطبية
- إدارة ابوبو الصحية
- إدارة ابوصوير
- إدارة اجا الصحية
- إدارة اخميم الصحية
- إدارة ادفو شرق الصحية
- إدارة ادفو غرب الصحية
- إدارة ارميت الصحية
- إدارة اسنا الصحية
- إدارة اسوان الصحية
- إدارة أشمون الصحية

البيانات التفصيلية للمنشأة الصحية

بيانات تعريفية تجهيزات أقسام المستشفى قوى

الموقع والنوع	بيانات الأسرة	الملكية والمساحة	بيانات إدارية
المحافظة	إسم المستشفى	إسم المستشفى	المسافة لأقرب مستشفى
قسم/مركز	نوع المستشفى	نوع المستشفى	والمسافة بينها وبين المستشفى
شياخة/قرية	عنوان المستشفى	عنوان المستشفى	عدد السكان المخدومين
الإدارة الصحية	تليفون المستشفى	تليفون المستشفى	سنة انشاء المستشفى

مقياس الرسم ١:٦٦٩٤٦٢:١ وحدة القياس على الخريطة هي المتر الأحدثات: ٢٦,٧٧

المناطق المخدومة وغير مخدومة مناطق صالحة لإنشاء منشأة صحية

جمهورية مصر العربية

إظهار المنطقة المخدومة لناتج البحث على الخريطة

المحافظة

الإدارة الصحية

المنشأة الصحية

نوع المنشأة الصحية

السكان

عدد السكان الذي تخدمه المنشأة

من إلى

أكبر من أو يساوي

أصغر من أو يساوي

المسافة

نطاق الخدمة وحدة القياس بالمتر

إظهار المنطقة المخدومة على الخريطة

إظهار المنشآت التابعة لوزارة الصحة داخل نطاق الخدمة

مساحة المنطقة المخدومة

مساحة المنطقة الغير المخدومة

عدد السكان الذي تخدمه المنشأة

إلغاء عرض موافق

إظهار شعار المحافظة

The system provides the spatial analysis to show the areas served and un served at the level of health administration

خرائط مصر الصحية

ملف بحث/استعلام مؤشرات إضافة/تعديل تقارير تحليلات مساعدة

اسم المحافظة

اسم الإدارة الصحية

إجماليات

البيانات	القيمة
جملة السكان	12,507,090
عدد المستشفيات	520
عدد الوحدات الصحية	7,400
عدد وحدات الإسعاف	1,899
إجمالي المنشآت الصحية	8,122

المنشآت الصحية 8,122

- التأمين الصحي علي طلاب المدارس
- إدارة الشهداء الصحية
- إسعاف طريق سريع بقوسينا
- والأمراض بالسادات وحدة مكافحة الملاريا
- (مستشفى الزرقا المركزي أ)
- (مستشفى السرو المركزي ب)
- (وحدة صحية سيد احمد(السلام
- ابويشت
- إدارة اللجان الطبية
- إدارة ابوب الصحية
- إدارة ابوصوير
- إدارة اجا الصحية
- إدارة اخميم الصحية
- إدارة ادفو شرق الصحية
- إدارة ادفو غرب الصحية
- إدارة ارميت الصحية
- إدارة اسنا الصحية
- إدارة اسوان الصحية
- إدارة أشمون الصحية

البيانات التفصيلية للمنشأة الصحية

بيانات تعريفية

تجهيزات أقسام المستشفى قوى عاملة بيانات إحصائية خدمات

الموقع والنوع	بيانات الأسرة	الملكية والمساحة	بيانات إدارية
المحافظة	اسم المستشفى	المساحة	المسافة لأقرب مستشفى
قسم/مركز	نوع المستشفى	المساحة	والمسافة بينها وبين المستشفى
شياخة/قرية	عنوان المستشفى	طبيعة المنطقة	عدد السكان المخدومين
الإدارة الصحية	تليفون المستشفى	تقع على طريق سريع	سنة انشاء المستشفى

مقياس الرسم 1:12,012,001 وحدة القياس على الخريطة هي المتر الأحدثيات: 228,499

start Healthy Ma... Design for p... دليل استعدنا... Adobe Phot... untitled - Paint 2 vshost.exe EN 01:04 م

Show the spatial analysis of the scope of service by(meter) for the hospitals belong to the health administration, the output is the size of the area served and the names of health units and the population served by established

خريطة مصر الصحية

ملف بحث/إستعلام مؤشرات إضافة/تعديل تقارير تحليلات مساعدة

إسم المحافظة

إسم الإدارة الصحية

إجماليات عن نتيجة البحث

البيان	القيمة
جملة السكان	+
عدد المستشفيات	+
عدد الوحدات الصحية	+
عدد وحدات الإسعاف	+
إجمالي المنشآت الصحية	٢١

المنشآت الصحية ٢١

- المعهد الفني الصحي للتدريب بنات
- عيادة حي دريالة
- عيادة فيصل للتأمين الصحي طلاب
- مركز اسعاف ابو فير
- مركز اسعاف شرق المدينة
- مركز اسعاف فيصل
- مركز رعاية طفل طوسون
- مركز صحة اسرة ابو فير للتأمين الصحي
- مركز صحة اسرة فيصل للتأمين الصحي
- مستشفى ابو فير المركزي
- مستشفى التخصصي للتأمين الصحي
- مستشفى شرق المدينة-أمانة
- مكتب صحة ابو فير
- مكتب صحة سيدي بشر
- وحدة طب اسرة ابو فير ٢
- وحدة طب اسرة ابو فير ٢
- وحدة طب اسرة جون
- وحدة طب اسرة دريالة
- وحدة طب اسرة سيدي بشر بحري

إظهار شعار المحافظة

إظهار صورة المنشأة

البيانات التفصيلية للمنشأة الصحية

بيانات تعريفية تجهيزات أقسام المستشفى قوى عاملة بيانات إحصائية خدمات

الموقع والنوع	بيانات الأسرة	الملكية والمساحة	بيانات إدارية
المحافظة	إسم المستشفى	المساحة	إسم المحافظة
قسم/مركز	نوع المستشفى	المساحة	قسم/مركز
شياخة/قرية	عنوان المستشفى	المساحة	شياخة/قرية
الإدارة الصحية	تليفون المستشفى	المساحة	الإدارة الصحية

المسافة لأقرب مستشفى

المسافة بيننا وبين المستشفى

عدد السكان المخدومين

سنه انشاء المستشفى

أقرب مستشفى

أقرب وحدة رعاية أساسية

طبيعة المنطقة

تقع على طريق سريع

مقياس الرسم ٨٠٦٩٥:١ وحدة القياس على الخريطة هي المتر الأحدثيات ٢٤٤٠٥١

Presenting the health facilities within the scope of service that is located on the map and present a list of the health facilities

Best Practices in integrating statistical and geospatial data:

4 - The Egyptian Education Initiative

The Egyptian Education Initiative

- **The Egyptian Education Initiative has established Under the cooperation with the communication ministry to measure the effect of using Information Technology on education.**
- **This project has been applied on 2000 school. Detailed data were collected for (the teachers – the pupils – the schools) by using the Geographic Information System.**



Map

Zoom In Zoom Out Pan Identify Clear Selected Features

Layers

- شوارع
- مباني سكنية
- مدارس
- حدود شياخات
- زود النزل

جمهورية مصر العربية

بحث

المحافظة الاسكندرية

القسم قسم المنتزه

لادارة التعليمية المنتزه

عدد المدارس بحث

اسم المدرسة

مدرسة عقبة بن نافع

مدرسة السادات الاعداديه المهنيه بنات

مدرسة الشهيد احمد بدوي الاعداديه بنات

مدرسة الصديق الاعداديه

مدرسة محمد حلمي مراد الاعداديه

Identify

Identify from: <Top-most layer>

مدارس

مدرسة عقبة بن نافع

قاعدة بيانات_طلبة

قاعدة بيانات_مدارس

قاعدة بيانات_مدرسين

Location: ٢٢٠٠٠٤٨٧,٢٥٤ ٢٠٤٦٨٠,٠٤٩,٥٠٣ Meters

Field	Value
إسم المحافظة	الاسكندرية
إسم القسم المركز	قسم المنتزه
إسم الشياخة	شياخه ابو ثوير الغربية
إسم الإدارة التعليمية	المنتزه
إسم المدرسة	مدرسة عقبة بن نافع
عنوان المدرسة	مساكن الضباط - طوسون

Identified 1 feature

Unselect the currently selected features in all layers

٢٢٠٤٤٥,٤٩ ٢٤٦٧٩٥٨, ١٢ Meters

خروج

اظهر المدرسة على الخريطة

Map

Zoom In Zoom Out Pan Identify Clear Selected Features

Layers

- شوارع
- مبانى سكنية
- مدارس
- حدود شياخات
- زود اللول

جمهورية مصر العربية

بحث

المحافظة الاسكندرية

القسم قسم المنتزه

الادارة التعليمية المنتزه

عدد المدارس بحث

اسم المدرسة

مدرسة عقبة بن نافع
مدرسه السادات الاعدائيه المهنيه بنات
مدرسه الشهيد احمد بدوى الاعدائيه بنات
مدرسه الصديق الاعدائيه
مدرسه محمد حلمى مراد الاعدائيه

خروج اظهر المدرسه على الخريطة

Unselect the currently selected features in all layers 22° 21' 08.21 Meters

Identify

Identify from: مدارس

مدارس

- مدرسة عقبة بن نافع
- قاعدة بيانات طلبة
- قاعدة بيانات مدارس 15A
- قاعدة بيانات مدرسين

Location:

Field	Value
أعداد أجهزة الكمبيوتر بالمدرسة	24
إجمالي أجهزة الكمبيوتر بالمدرسة المتصلة بالانترنت	24
إجمالي أعداد الطابعات بالمدرسة	2
عدد أجهزة معمل الكمبيوتر المتصلة بالانترنت	1
عدد الإداريين بالمدرسة الذين حصلوا على دورات تدريبية	0
عدد الطلبة	962
عدد المدرسين	62
عدد المدرسين بالمدرسة الذين حصلوا على دورات تدريبية	1
كم عدد مرات الصيانة الدورية	20
ما أقصى عدد للطلبة المستخدمين لأجهزة المعمل فى وقت واحد	24
ما عدد الأجهزة بالمعمل	2
ماعدد هذه الكتب والمراجع	58
مدير المدرسة الجنس	ذكر
مدير المدرسة النوع	15A
مستلم	

Identified 1 feature

Best Practices in integrating statistical and geospatial data:

5 - Development of Unsafe Areas(SLUMS)

National Map Project of Development Unsafe Areas(SLUMS)

In cooperation with the Information and Decision Support Center in the Egyptian Cabinet, The department is currently implementing geographical information system of unsafe areas.

The objective of project :

Surveying of unsafe areas for all governorates of Egypt to:

Design the plan for re-planned residential and supplying them with basic utilities of-water and Sewage and electricity.

- In addition to the development of civilization and provide jobs for residents.

The unsafe areas are classified according to:

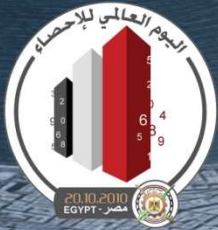
- 1- Areas of life-threatening danger, which lies under the rock masses or storm water drains or inside the campus of the railway**
- 2 –Inconvenient Areas, a housing, which is building remnants of building materials**
- 3 - Areas that threaten public health, namely:**
 - Areas that lack clean drinking water and sanitation**
 - Areas which are held under high-voltage electricity networks**
- 4 - Areas that have been built on state property**

National Map Project of Development Unsafe Areas(SLUMS)

Continued

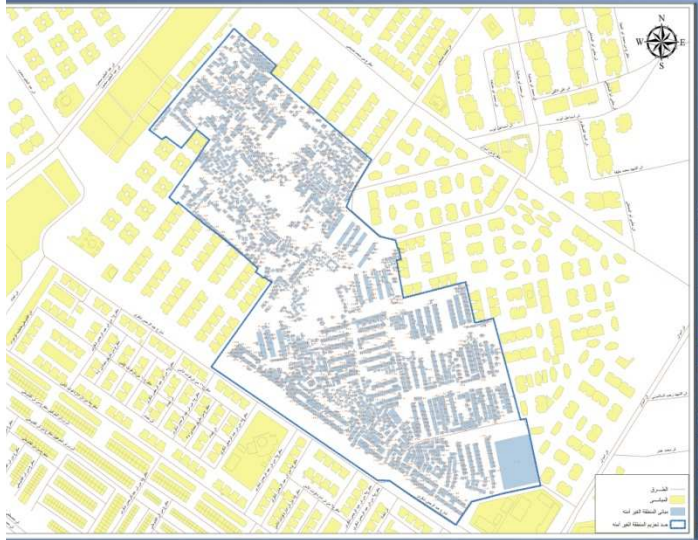
The tasks of project are:

- 1-Survey of unsafe areas by using satellite images to locate the boundaries of unsafe areas.**
- 2-Survey of unsafe areas by using detailed maps at the level of building scale 1:500.**
- 3-Collecting the data of housing and buildings for unsafe areas.**
- 4-Taking photos for the status of buildings in unsafe areas.**
- 5-Join the statistical data base of housing and buildings by the geographical data base at the level of building ,in addition to link the photo for each building on map.**



مشروع تطوير المناطق الغير آمنة

منطقة زرزارة - شياخة بنك الاسكان - قسم الضواحي - محافظة بورسعيد



خريطة تحزيم المنطقة الغير آمنة بززارة

متفرع من عبد الرحمن شكرى

عينات من مبانى المنطقة غير الآمنة

Future Programs

- 1- The department is currently implementing the Project of Egyptian information society indicators in the form of WEB APPLICATION for Communication ministry.**
- 2- Developing the web site of department by publishing Electronic Atlas on the site of department and other applications.**
- 3-Completing the base maps of the countryside for the republic to ensure full coverage of the Republic. (The base maps of the urban is full coverage)**
- 4- Establishing GIS Training Center to build the capacity of people interested in the field of geographical information systems.**
- 5- Establishing Census 2016 by using detailed maps 1:500 at the level of buildings for all urban of the republic and also using the base maps 1:5000 at the level of the block of the rural of republic**

The Issues and Challenges

- 1-The department has great representation in National Committee of Geographic Information systems. It is planned to become a national mapping center to manage , provide and exchange the national spatial data infrastructure between the relevant.**
- 2- The department is preparing to get ISO in digital maps.**
- 3- The department has been a leader in geographical information system at the local level and Middle East .**
- 4- The department Provided technical support and established special workshops on the use of GIS in census to the statistical agencies in Arab countries :
Iraq-Sudan-Syrian.**
- 5-The department received four awards as following:**

Awards

GIS department has obtained several international awards, such as:



The best cartography in the Fifth Annual Middle East, GIS ESRI User Conference, 1999.



The best Cartographic Design in the ESRI European Middle Eastern and African User Conference 2000.

Awards

Continued



The best Geographic Information System for Census 2006 in the Sixth Arab Conference for GIS.



The best Statistical Arab Work in 2008 for “Measuring the Effect of Using Information Technology on Education”.



THANK YOU